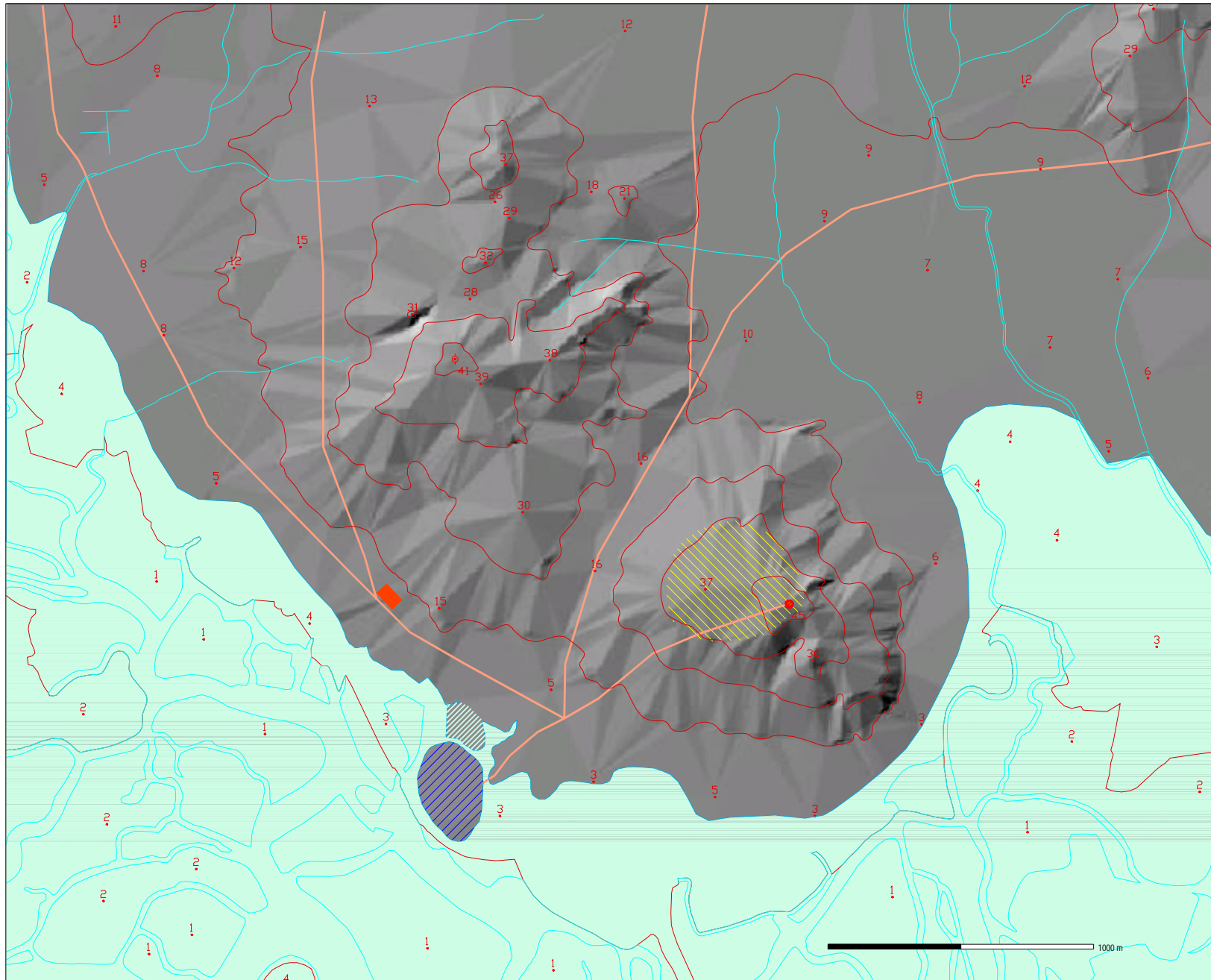


Ossonoba Romana
Restituição da forma urbana
Geografia conjectural do assentamento pré-romano

© Luís Fraga da Silva, 2006
Campo Arqueológico de Tavira
www.arqueotavira.com



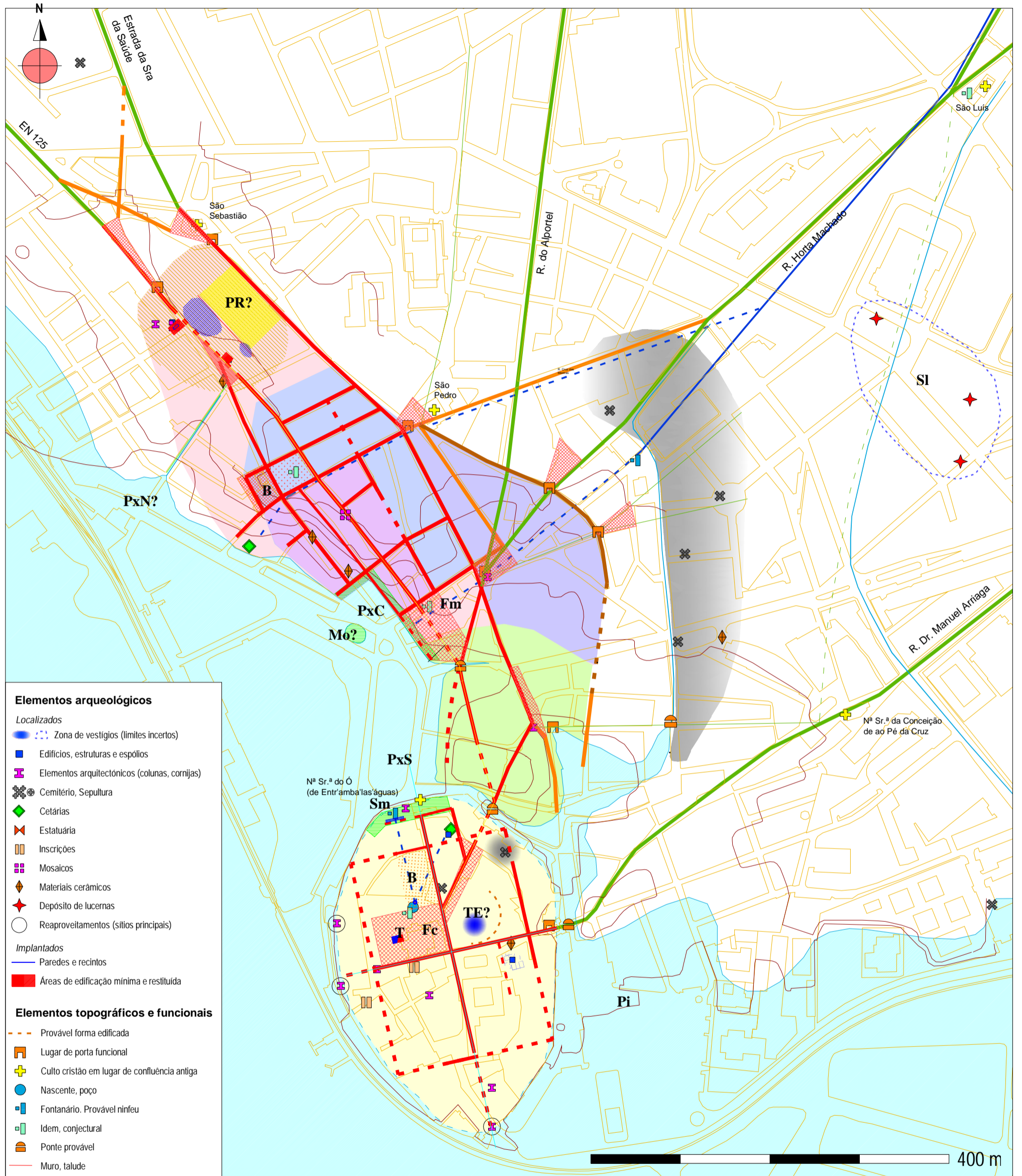
Geografia

- Ria e sapal, submerso ou sujeito a inundações diárias
 - Sapal, provavelmente sujeito a inundações diárias
 - Terra firme
 - Curvas de nível actuais (equidistância de 10 m)
 - Pontos cotados actuais (m)
 - linhas de água e canais de sapal
- Ocupação provável**
- Oppidum / acrópole (colina do Alto)
 - Ilha. Centro piscatório, marítimo e mercantil
 - Sítio da ocupação romana inicial
 - Trilhos principais

Ossonoba Romana

Restituição racional da forma urbana de Faro na Época Romana

© Luís Fraga da Silva, 2006
 Campo Arqueológico de Tavira
www.arqueotavira.com



Zonas geográficas

- Ria e sapal, submerso ou sujeito a inundações diárias
- Ilha, sujeita a inundações eventuais, com aterros artificiais importantes
- Sapal primitivo, sujeito a inundações sazonais, posteriormente aterrado
- Zona de encosta, não inundável
- Curvas de nível actuais (equidistância 1 m)
- Linha de costa provável
- Idem conjectural
- Linhas de água antigas
- Arruamentos actuais
- São Pedro Toponímia actual

Arruamentos e limites

- Tipo**
- Vias exteriores
 - Caminhos exteriores
 - Eixos cardeais (*kardus, decumanus*)
 - Eixo urbano principal
 - Arruamentos
 - Limite urbano no período de maior extensão (séc. IV ?)
 - Origem romana incerta
- Modo de restituição**
- Sobre ruas históricas e alinhamentos do parcelário urbano
 - Interpolado, extrapolado

Elementos urbanísticos

- Implantação (limites incertos)**
- Aqueduto restituído
 - Aqueduto conjectural
 - Praças formais (*fora*)
 - Praças de confluência e alargamento viário (*plateae*)
 - Conjuntos edificadas
 - Recinto militar
 - Cais portuário

Propostas de localização

- B** Banhos, Termas
- Fc** Forum cívico
- Fm** Forum mercantil (Praça marítima)
- Pi** Porto interior e provável zona de estaleiros
- Px** Portos exteriores (Norte, Centro e Sul)
- Mo** Provável molhe (Alto da Murraça)
- PR** Provável *praesidium* republicano
- T** Templo
- Sm** Santuário marítimo (div. feminina)
- SI** Santuário (ritual c/ lucernas)
- TE** Possível Teatro

Zonas e Fases de Urbanização

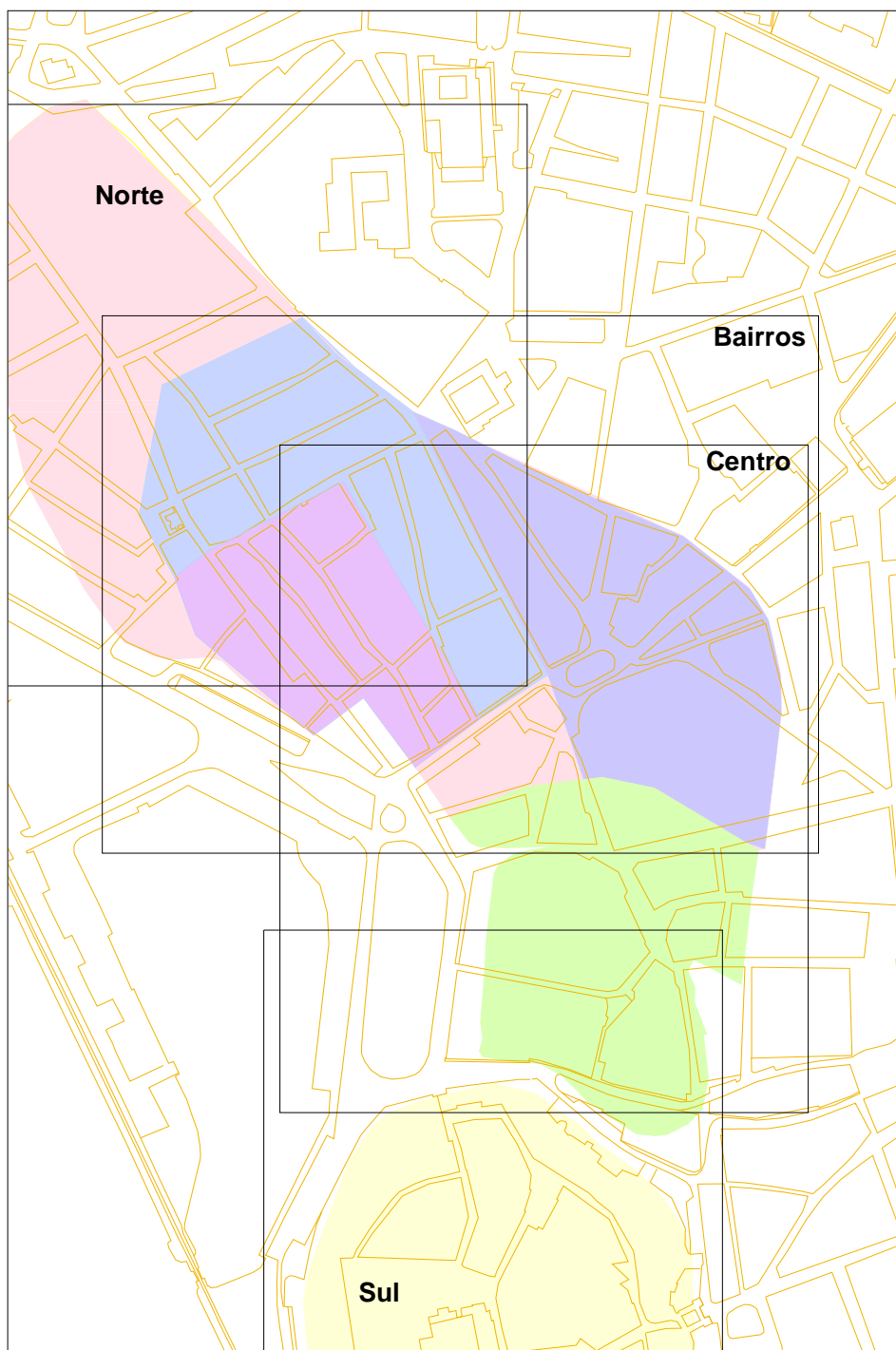
- Habitat estuário e portuário pré-romano. Sede da civitas ossonobense, romanizada. Cidade eclesiástica Tardia
- Bairro do Sapal (ocupação condicionada)
- Zonas de desenvolvimento urbano
- Inicial
- Posterior
- Final
- Bairro governamental
- Periferia Norte e outras zonas
- Necrópole principal

Ossonoba Romana

Restituição da forma urbana

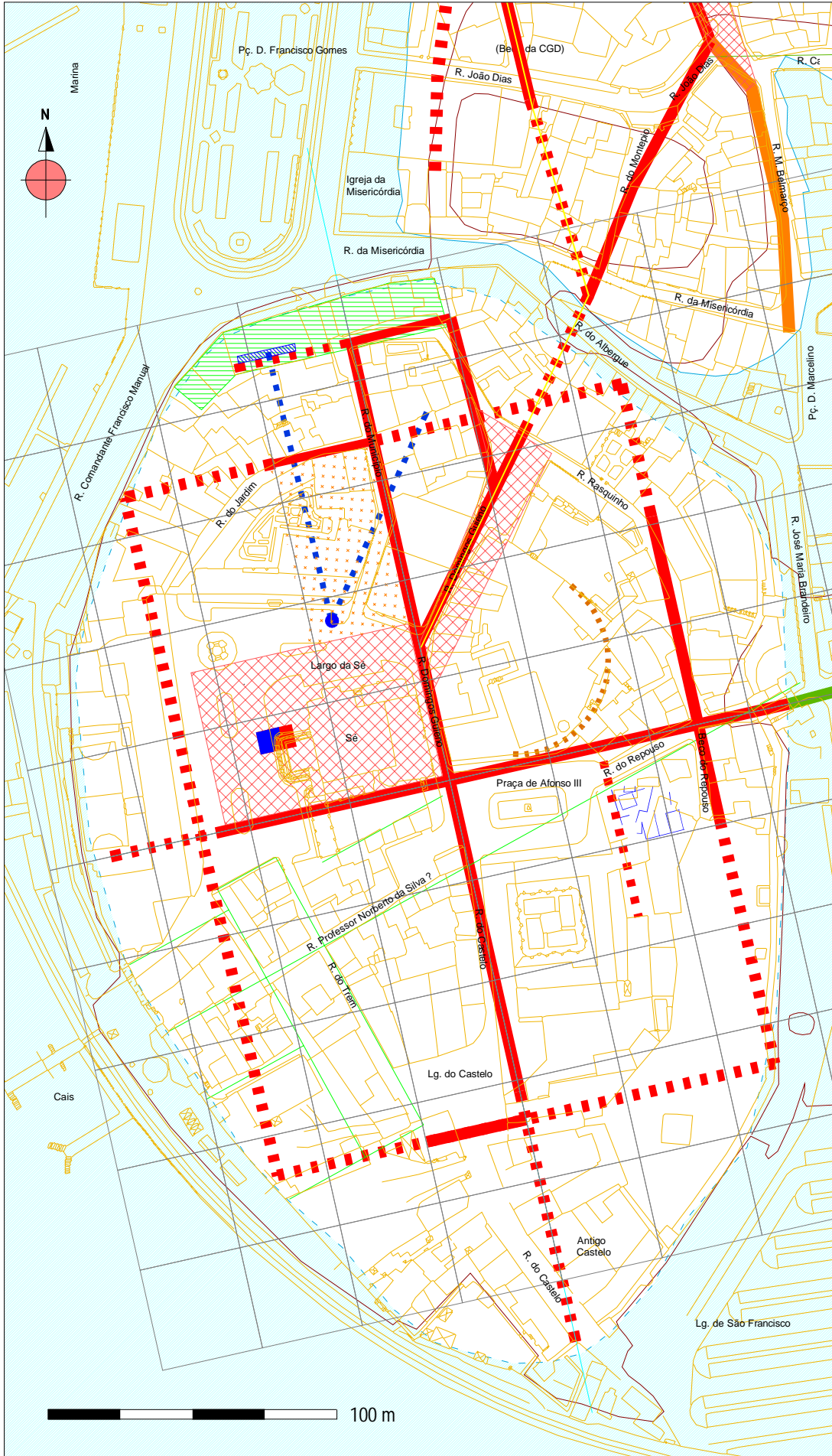
Montagem das plantas detalhadas

© Luís Fraga da Silva, 2006
Campo Arqueológico de Tavira
www.arqueotavira.com



Ossonoba Romana
 Restituição da forma urbana
 Zona Sul

© Luís Fraga da Silva, 2006
 Campo Arqueológico de Tavira
 www.arqueotavira.com



1 actus quadrans = 120 x 120 pes

Ver legenda no mapa de síntese

